



## CLUB ALPINO ITALIANO - Sezione di SALERNO

### MADONIE - SICILIA

5-8/06/26

Escursione intersezionale con la Sezione CAI Conca d'oro di Palermo

**Direttori:** Luciano Albero 392 5716862 (CAI Salerno) – Matteo Festa 360 522 147 (CAI Palermo)

### PROGRAMMA

- **VENERDÌ 05/06/26:** partenza alle ore 7,30 con mezzi propri via autostrada SA-RC per Villa San Giovanni, traghettamento con Caronte e Tourist per Messina e proseguimento via autostrada A 20 con uscita a Buonfornello, SS 113 per Campofelice, Collesano, Piano Zucchi, Piano Battaglia e **rifugio Giuliano Marini** con arrivo intorno alle ore 17,30 circa. Sistemazione nelle camere, cena e pernottamento.

- **SABATO 06/06/26:** escursione a Pizzo Carbonara (m 1979); difficoltà: E; lunghezza del percorso km 9; dislivello 450 m; tempo di percorrenza: 4 ore. Cena e pernottamento

- **DOMENICA 07/06/26:** escursione a Monte Quacella (m 1866); difficoltà: E; lunghezza del percorso: km 8; dislivello 550 m; tempo di percorrenza: 4 ore. Cena e pernottamento

- **LUNEDÌ 08/06/26:** dopo la prima colazione partenze per Salerno per lo stesso itinerario dell'andata

#### Costo pro capite al giorno per vitto e alloggio (mezza pensione):

- euro 54,00 quadrupla
- euro 64,00 doppia/matrimoniale
- euro 80,00 doppia uso singolo

Anticipo di euro 50,00 da versare sul seguente c/c:

Intestatario: ALTE MADONIE S.R.L.

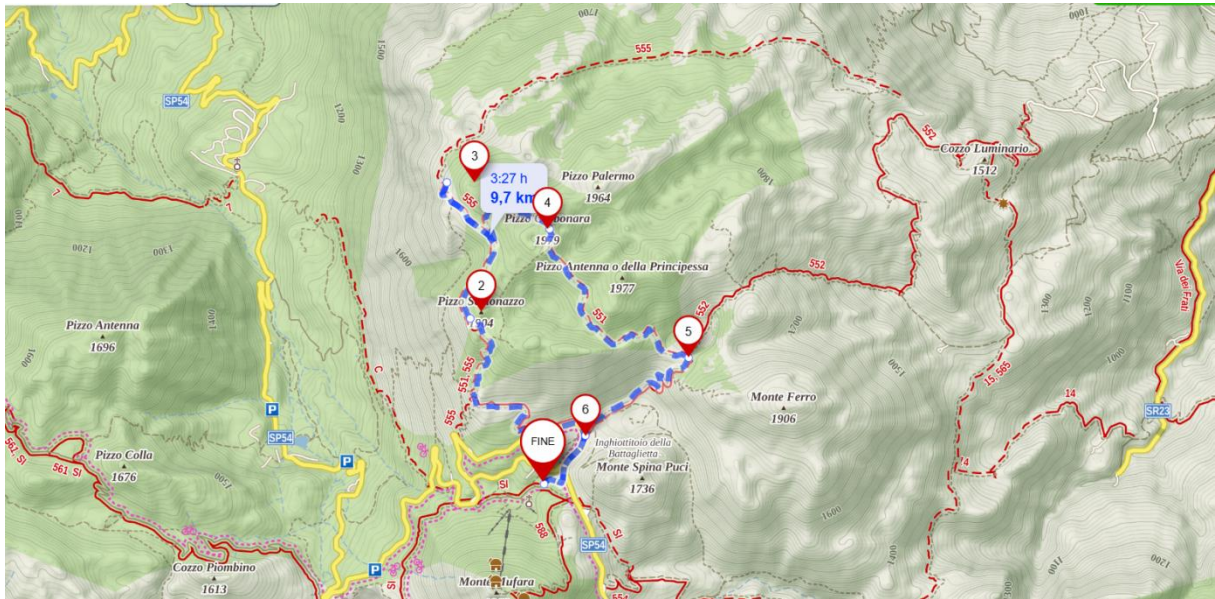
c.da Piano Battaglia, 59 Petralia Sottana - 90027 (PA)

IBAN IT02A0503604600CC0951955248

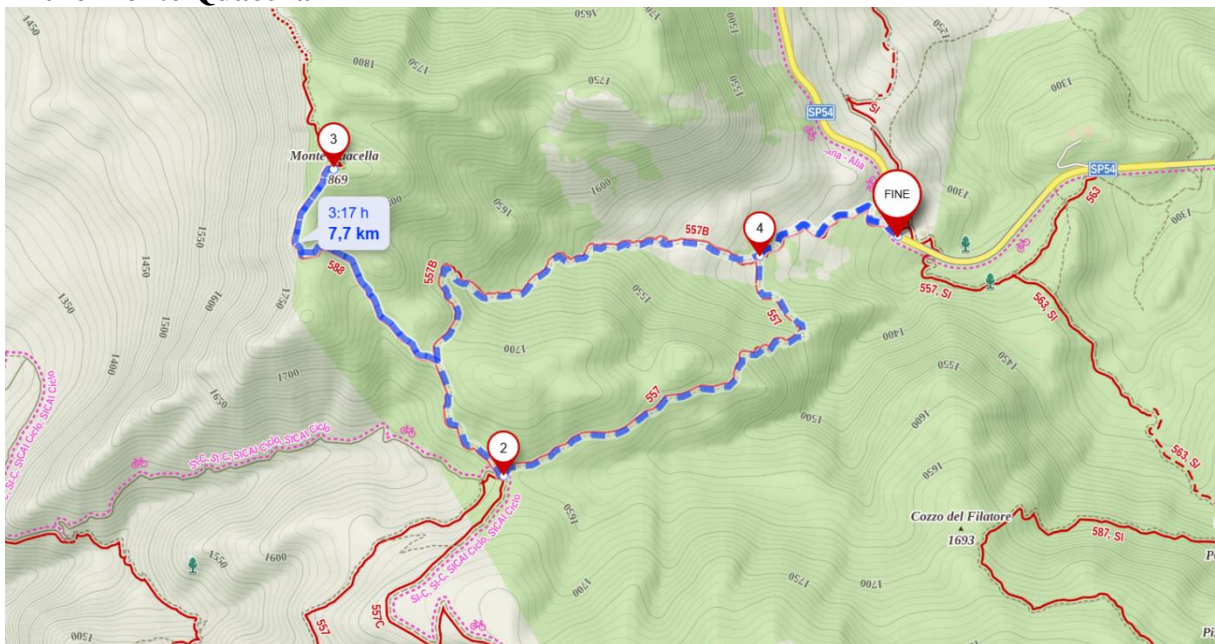
**NB:** dopo avere effettuato il bonifico inviare contabile a: [info@rifugiomarini.it](mailto:info@rifugiomarini.it)

**Termine ultimo per le prenotazioni: venerdì 10 aprile 2026**

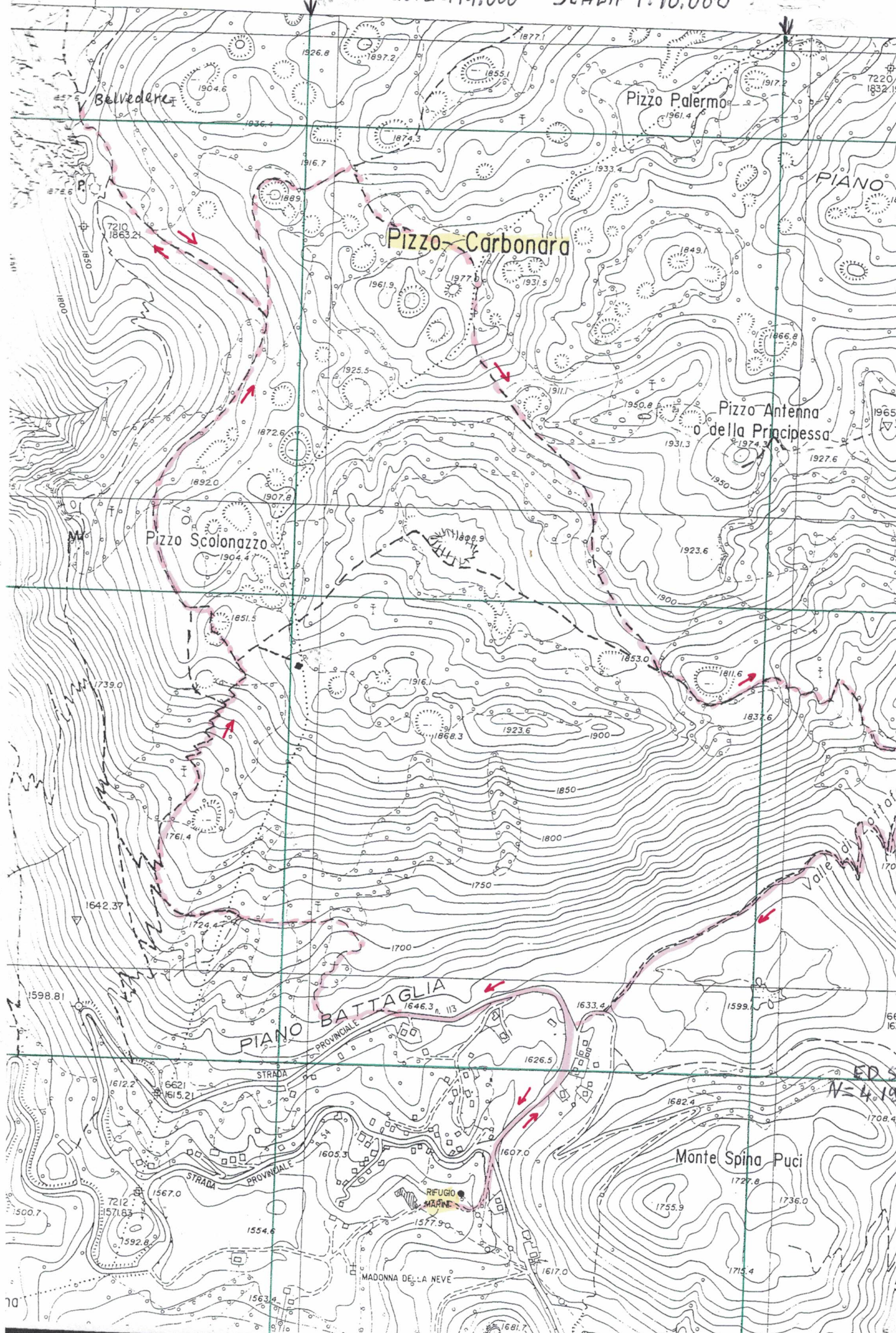
## Pizzo Carbonara



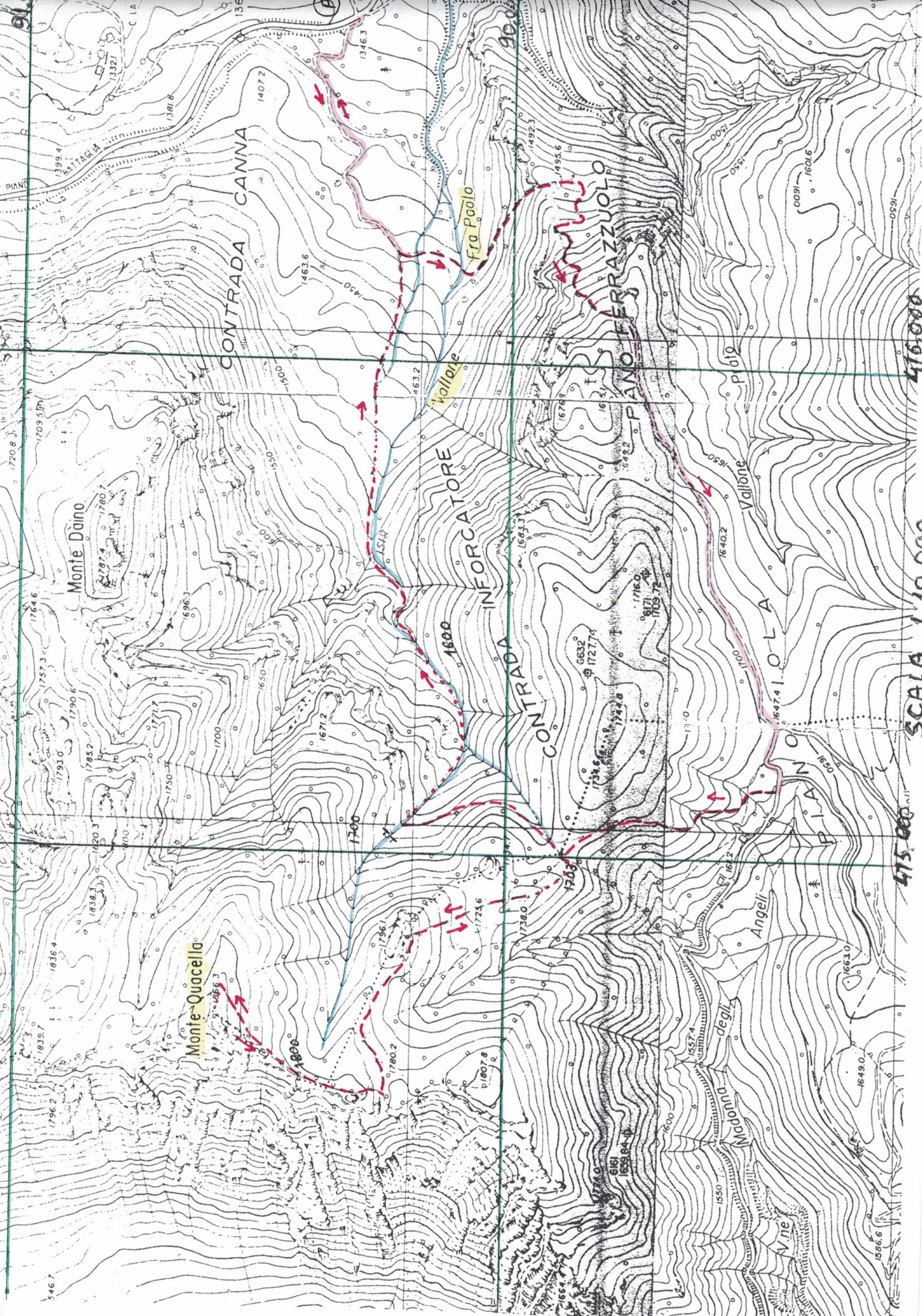
## Anello monte Quacella



ED 50-EST=414,000 SCALA 1:10,000



ED 50  
N=414



416.000

SCALA 1:10.000

415.000